

Q.tà **Descrizione**

1 **UPA 15-120**



Attenzione: le foto e i disegni sono solo indicativi

Codice prodotto: [99553575](#)

Grundfos UPA 15-120 is a domestic booster designed for pressure boosting of drinking water supplied from an external source in residential homes. The UPA booster pumps increase the pressure of domestic water to make the required pressure available at showers, taps and other tapping points.

This pump has an inlet and outlet port of 1. The pressure rating of the pump corresponds with PN 10 and a port-to-port length of 200 mm.

The UPA 15-120 provides the comfort of constant water pressure with automatic start and stop. This is controlled by the integrated flow switch ensuring optimal start/stop of the booster pump according to demand.

The design is robust and built upon corrosion-free materials and cathodolysis-coated cast iron pump housing to ensure a long lifetime. The pump is a canned rotor pump type where pump and motor form an integral unit without shaft seal. This pump must always be installed with horizontal motor shaft. This booster has a 2-pole, asynchronous, squirrel-cage motor with thermal protection. The bearings are lubricated by the pumped liquid. These constructional features ensure maintenance-free operation.

The pump has the following approvals CE,WEEE-UPA,MORO.

- Integrated flow switch: Automatic start and stop according to demand
 Low noise level
 Easy installation: plug and pump compact inline booster
 Integrated non-return valve
 Improved corrosion resistance
 Built in motor protection

Liquido:

Liquido pompato: Acqua
 Gamma temperatura del liquido: 2 .. 95 °C
 Temperatura del liquido durante il funzionamento: 60 °C
 Densità: 983.2 kg/m³

Tecnico:

Classe TF: 95
 Approvazioni sulla targhetta: CE,WEEE-UPA,MORO

Materiali:

Corpo pompa: Ghisa
 Girante: Composito PP

Installazione:

Max temperatura ambiente: 40 °C
 Max pressione di funzionamento: 10 bar
 Tipo di collegamento: G

Q.tà | **Descrizione**

Attacco tubazione: 1
Pressione d'esercizio per tubazione: PN 10
Interasse: 200 mm

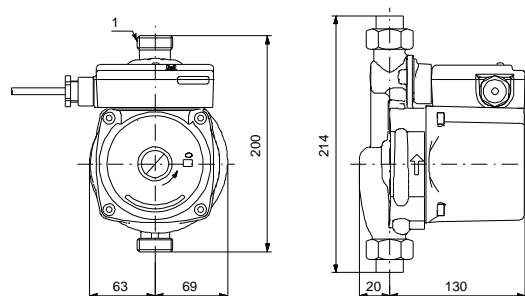
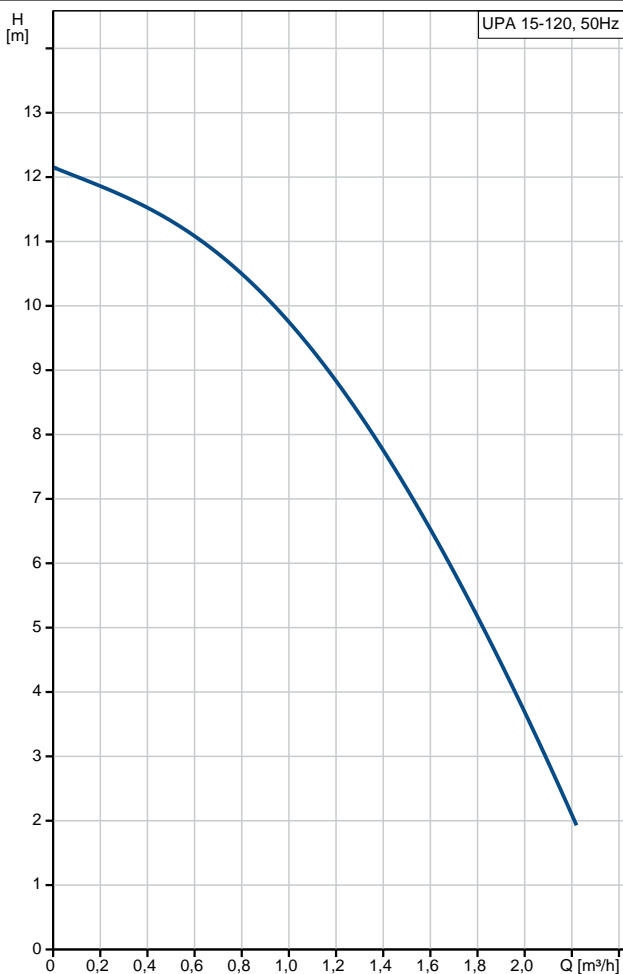
Dati elettrici:

Potenza max assorbita: 200 W
Frequenza di rete: 50 Hz
Tensione nominale: 1 x 230 V
Corrente a vel. 3: 0.89 A
Capacità condensatore - marcia: 6 μ F
Classe di protezione (IEC 34-5): X2D
Classe di isolamento (IEC 85): F
Power plug: Schuko plug

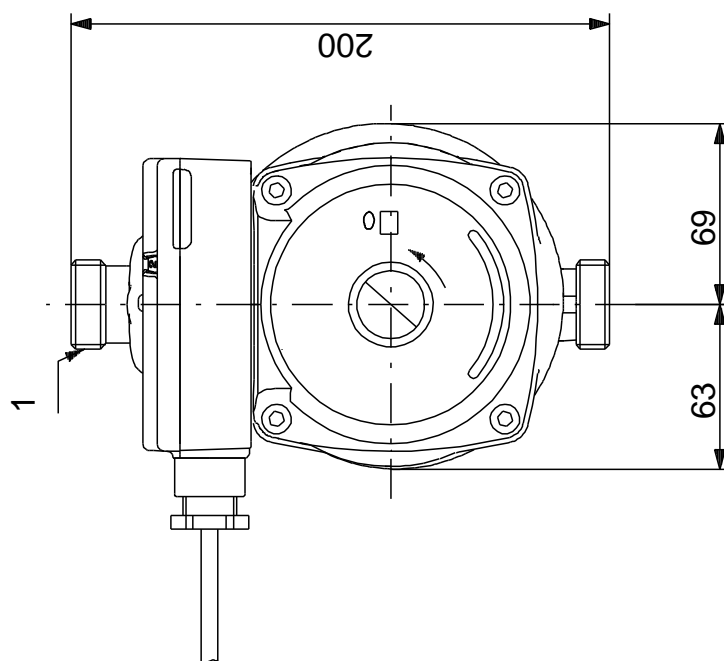
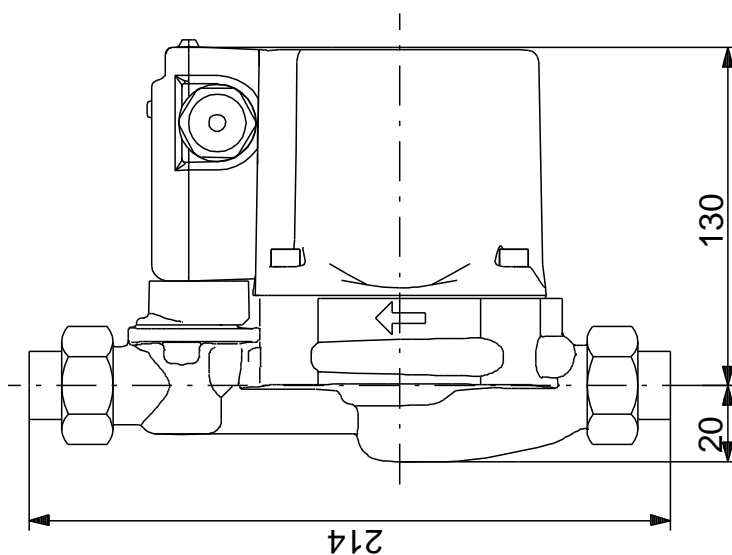
Altri:

Peso lordo: 5.03 kg
Volume imballo: 0.006 m³

| Descrizione | Valore |
|---|--------------------------|
| Informazioni generali: | |
| Nome prodotto: | UPA 15-120 |
| Codice prod.: | 99553575 |
| Codice EAN: | 5713830937983 |
| | 5713830937983 |
| Tecnico: | |
| Velocità nr: | 1 |
| Testata max: | 120 dm |
| Classe TF: | 95 |
| Approvazioni sulla targhetta: | CE, WEEE-UPA, MOR O |
| Materiali: | |
| Corpo pompa: | Ghisa |
| Girante: | Composito PP |
| Installazione: | |
| Max temperatura ambiente: | 40 °C |
| Max pressione di funzionamento: | 10 bar |
| Tipo di collegamento: | G |
| Attacco tubazione: | 1 |
| Pressione d'esercizio per tubazione: | PN 10 |
| Interasse: | 200 mm |
| Liquido: | |
| Liquido pompato: | Acqua |
| Gamma temperatura del liquido: | 2 .. 95 °C |
| Temperatura del liquido durante il funzionamento: | 60 °C |
| Densità: | 983.2 kg/m ³ |
| Dati elettrici: | |
| Potenza max assorbita: | 200 W |
| Frequenza di rete: | 50 Hz |
| Tensione nominale: | 1 x 230 V |
| Corrente a vel. 3: | 0.89 A |
| Capacità condensatore - marcia: | 6 µF |
| Classe di protezione (IEC 34-5): | X2D |
| Classe di isolamento (IEC 85): | F |
| Protez. motore: | CONTATTO |
| Protezione termica: | interna |
| Power plug: | Schuko plug |
| Altri: | |
| Peso lordo: | 5.03 kg |
| Volume imballo: | 0.006 m ³ |



99553575 UPA 15-120 50 Hz



Nota, tutte le misure sono in mm se non diversamente specificato. Attenzione: il disegno dimensionale semplificato non mostra tutti i dettagli.